



Istituto Zooprofilattico Sperimentale
del Lazio e della Toscana M. Aleandri



Regione Toscana

Peste suina africana: aggiornamenti. Focus su Lazio e Toscana



27 gennaio 2022
Webinar. 09.00 – 13.00



La situazione nel Lazio: fattori di rischio, criticità sulla sorveglianza, disposizioni normative

Marcello Sala – Osservatorio Epidemiologico Lazio

Piano Di Sorveglianza passiva PSA Lazio e Toscana

*Peste Suina Africana -
Piano di sorveglianza e prevenzione in Italia 2021*

Campione Atteso

Cinghiali morti

- LAZIO 270
- TOSCANA 700

SUINI morti

- Familiari (capi e aziende) LAZIO 50 – TOSCANA 50
- Commerciali (capi e aziende) LAZIO 50 – TOSCANA 50

Suini SOSPETTI

SORVEGLIANZA PASSIVA CINGHIALI 2021 (SANAN)



Anagrafe Nazionale Zootecnica - Statistiche

ANNO CAMPIONAMENTO

2021

PIANO

☐ SORVEGLIANZA DELLA PESTE SUINA AFRICANA E CLASSICA NEI SUINI SELVATICI

☐ SORVEGLIANZA DELLA PESTE SUINA AFRICANA NEI SUINI SELVATICI (FINO AL 31/12/2021)

SORVEGLIANZA DELLA PESTE SUINA AFRICANA E CLASSICA NEI SUINI SELVATICI

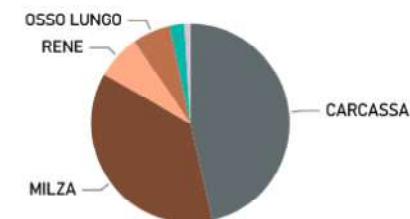


Dati registrati nel SI SINVA

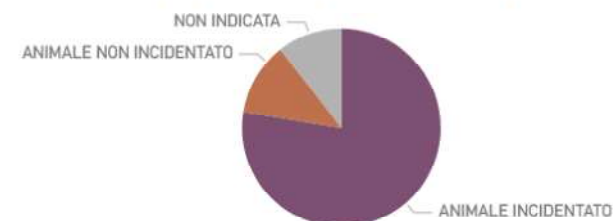
DATA ELABORAZIONE

25/01/2022

CAMPIONATI per TIPO DI MATERIALE PRELEVATO



N. CAPI CAMPIONATI per MODALITA' RITROVAMENTO



NUMERO PUNTI DI PRELIEVO CAMPIONATI



REGIONE

LAZIO

REGIONE	NUM. PUNTI DI PRELIEVO PER I QUALI E' STATA STAMPATA LA SCHEDA (a)	NUM. PUNTI DI PRELIEVO IN CUI E' STATO EFFETTUATO UN CAMPIONAMENTO (b)	% CAMPIONAMENTI RISPETTO ALLE SCHEDE STAMPATE (b/a)	NUM. CAPI CAMPIONATI	NUM. CAPI CON REFERTO PSA	NUM. CAPI CON REFERTO PSC
ABRUZZO	317	308	97,16%	308	255	0
BASILICATA	206	190	92,23%	190	177	0
CALABRIA	32	32	100,00%	32	32	0
CAMPANIA	306	257	83,99%	257	166	24
EMILIA ROMAGNA	249	248	99,60%	248	228	73
FRIULI VENEZIA GIULIA	113	113	100,00%	113	108	2
LAZIO	262	209	79,77%	209	196	8
LIGURIA	233	232	99,57%	232	229	0
LOMBARDIA	111	111	100,00%	111	111	0
MARCHE	58	56	96,55%	56	55	4
MOLISE	17	17	100,00%	17	11	0
PIEMONTE	352	351	99,72%	351	340	2
PUGLIA					72	0
SARDEGNA					0	0
SICILIA					52	0
TOSCANA	197	184	93,40%	184	170	3
TRENTINO - ALTO ADIGE (BZ)	6	6	100,00%	6	6	1
TRENTINO - ALTO ADIGE (TN)	11	8	72,73%	8	8	0
UMBRIA	214	209	97,66%	209	195	1
VALLE D'AOSTA	14	14	100,00%	14	14	0
VENETO	30	25	83,33%	25	22	0
Totale	2.924	2.734	93,50%	2.734	2.447	118

Quasi tutti cinghiali investiti

SORVEGLIANZA PASSIVA CINGHIALI 2021



Anagrafe Nazionale Zootecnica - Statistiche

ANNO CAMPIONAMENTO

2021

PIANO

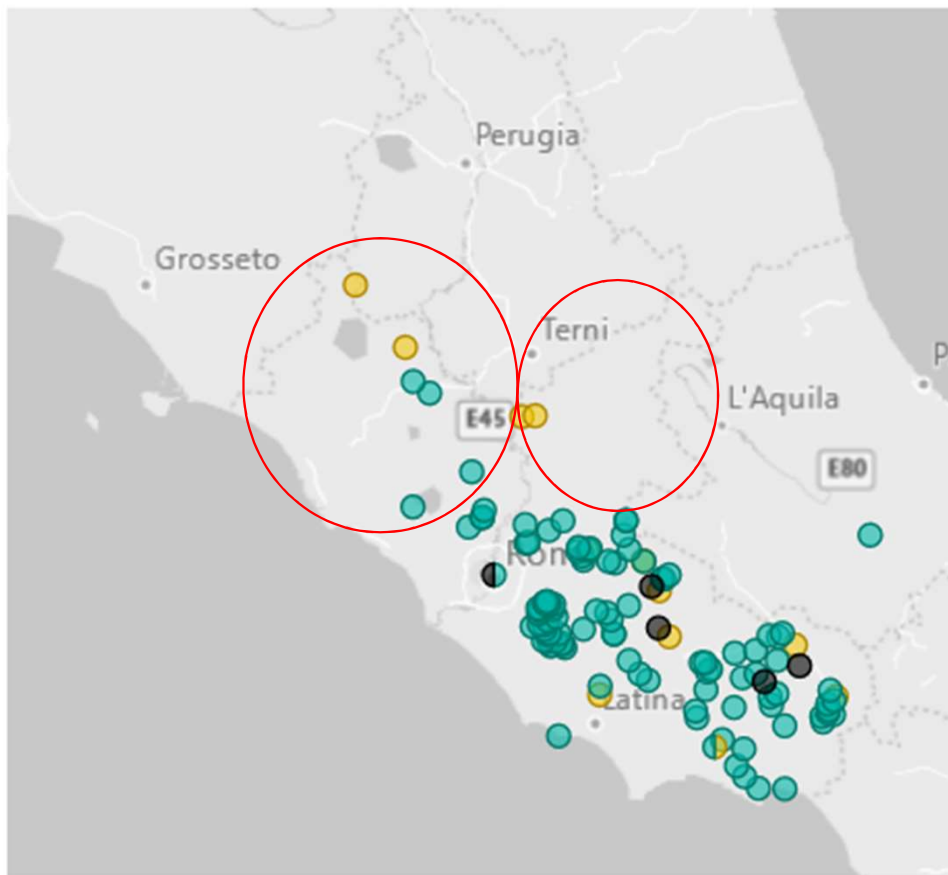
- ☐ SORVEGLIANZA DELLA PESTE SUINA AFRICANA E CLASSICA NEI SUINI SELVATICI
☐ SORVEGLIANZA DELLA PESTE SUINA AFRICANA NEI SUINI SELVATICI (FINO AL 31/12/2021)



REGIONE	NUM. PUNTI DI PRELIEVO PER I QUALI E' STATA STAMPATA LA SCHEDA (a)	NUM. PUNTI DI PRELIEVO IN CUI E' STATO EFFETTUATO UN CAMPIONAMENTO (b)	% CAMPIONAMENTI RISPETTO ALLE SCHEDE STAMPATE (b/a)	NUM. CAPI CAMPIONATI	NUM. CAPI CON REFERTO PSA	NUM. CAPI CON REFERTO PSC
LAZIO	262	209	79,77%	209	196	8
A.S.L. FROSINONE	45	40	88,89%	40	36	3
A.S.L. LATINA	5	5	100,00%	5	4	0
A.S.L. RIETI	2	2	100,00%	2	0	0
A.S.L. VITERBO	9	5	55,56%	5	2	0
ROMA 1	73	73	100,00%	73	73	4
ROMA 2	27	0	0,00%	0	0	0
ROMA 4	9	9	100,00%	9	9	0
ROMA 5	57	40	70,18%	40	37	1
ROMA 6	35	35	100,00%	35	35	0
Totale	262	209	79,77%	209	196	8

SORVEGLIANZA PASSIVA CINGHIALI 2021

● 1 - CAPI NON REFERTATI ● 2-CAPI NEGATIVI PSA ● 3-CAPI NEGATIVI



LAZIO

CRITICITA'

Sorveglianza Passiva
concentrata nel SUD

Gestione SCHEDE SINVSA
(schede «vere» stampate e
gestite a sistema e codici
schede in SIL IZSLT)

SORVEGLIANZA PASSIVA CINGHIALI 2021



Anagrafe Nazionale Zootecnica - Statistiche

ANNO CAMPIONAMENTO

2021

PIANO

- ☐ SORVEGLIANZA DELLA PESTE SUINA AFRICANA E CLASSICA NEI SUINI SELVATICI
- ☐ SORVEGLIANZA DELLA PESTE SUINA AFRICANA NEI SUINI SELVATICI (FINO AL 31/12/2021)

DATA ELABORAZIONE

Dati registrati nel SI SINVA | 25/01/2022

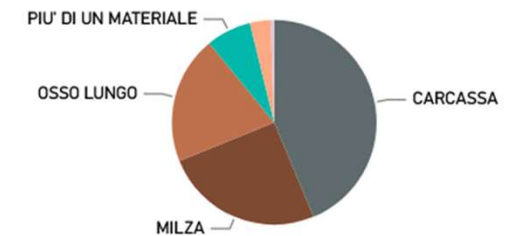
REGIONE

TOSCANA

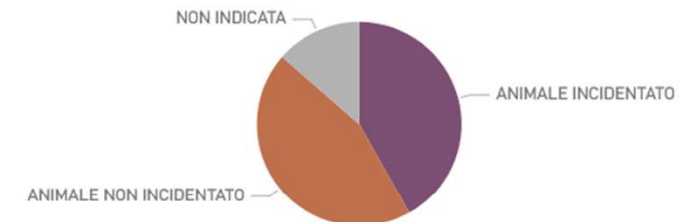
Prevalgono cinghiali investiti

REGIONE	NUM. PUNTI DI PRELIEVO PER I QUALI E' STATA STAMPATA LA SCHEDA (a)	NUM. PUNTI DI PRELIEVO IN CUI E' STATO EFFETTUATO UN CAMPIONAMENTO	% CAMPIONAMENTI RISPETTO ALLE SCHEDE STAMPATE (b/a)	NUM. CAPI CAMPIONATI	NUM. CAPI CON REFERTO PSA	NUM. CAPI CON REFERTO PSC
ABRUZZO	317					
BASILICATA	206	190	92,23%	190	177	0
CALABRIA	32	32	100,00%	32	32	0
CAMPANIA	306	257	83,99%	257	166	24
EMILIA ROMAGNA	249	248	99,60%	248	228	73
FRIULI VENEZIA GIULIA	113	113	100,00%	113	108	2
LAZIO	262	209	79,77%	209	196	8
LIGURIA					229	0
LOMBARDIA					111	0
MARCHE					55	4
MOLISE	17	17	100,00%	17	11	0
PIEMONTE	352	351	99,72%	351	340	2
PUGLIA	78	75	96,15%	75	72	0
SARDEGNA	2	0	0,00%	0	0	0
SICILIA	114	89	78,07%	89	53	0
TOSCANA	197	184	93,40%	184	170	3
TRENTINO - ALTO ADIGE (BZ)	6	6	100,00%	6	6	1
TRENTINO - ALTO ADIGE (TN)	11	8	72,73%	8	8	0
UMBRIA	214	209	97,66%	209	195	1
VALLE D'AOSTA	14	14	100,00%	14	14	0
VENETO	30	25	83,33%	25	22	0
Totale	2.924	2.734	93,50%	2.734	2.447	118

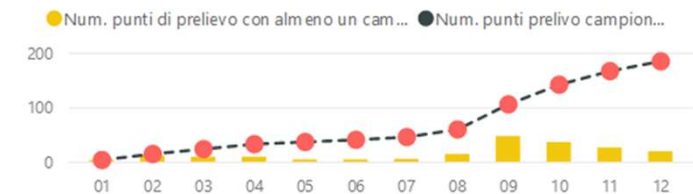
N. CAPI CAMPIONATI per TIPO DI MATERIALE PRELEVATO



N. CAPI CAMPIONATI per MODALITA' RITROVAMENTO



NUMERO PUNTI DI PRELIEVO CAMPIONATI



SORVEGLIANZA PASSIVA CINGHIALI 2021



Anagrafe Nazionale Zootecnica - Statistiche

ANNO CAMPIONAMENTO

2021



PIANO

- ☐ SORVEGLIANZA DELLA PESTE SUINA AFRICANA E CLASSICA NEI SUINI SELVATICI
☐ SORVEGLIANZA DELLA PESTE SUINA AFRICANA NEI SUINI SELVATICI (FINO AL 31/12/2021)



REGIONE

NUM. PUNTI DI
PRELIEVO PER I
QUALI E' STATA
STAMPATA LA
SCHEDA (a)

NUM. PUNTI DI
PRELIEVO IN CUI E'
STATO EFFETTUATO
UN
CAMPIONAMENTO
(b)

%
CAMPIONAMENTI
RISPETTO ALLE
SCHEDE
STAMPATE (b/a)

NUM. CAPI
CAMPIONATI

NUM.
CAPI
CON
REFERTO
PSA

NUM.
CAPI
CON
REFERTO
PSC

TOSCANA

197

184

93,40%

184

170

3

AZIENDA USL TOSCANA
CENTRO

58

50

86,21%

50

50

2

AZIENDA USL TOSCANA
NORD-OVEST

28

24

85,71%

24

22

0

AZIENDA USL TOSCANA
SUD-EST

111

110

99,10%

110

98

1

Totale

197

184

93,40%

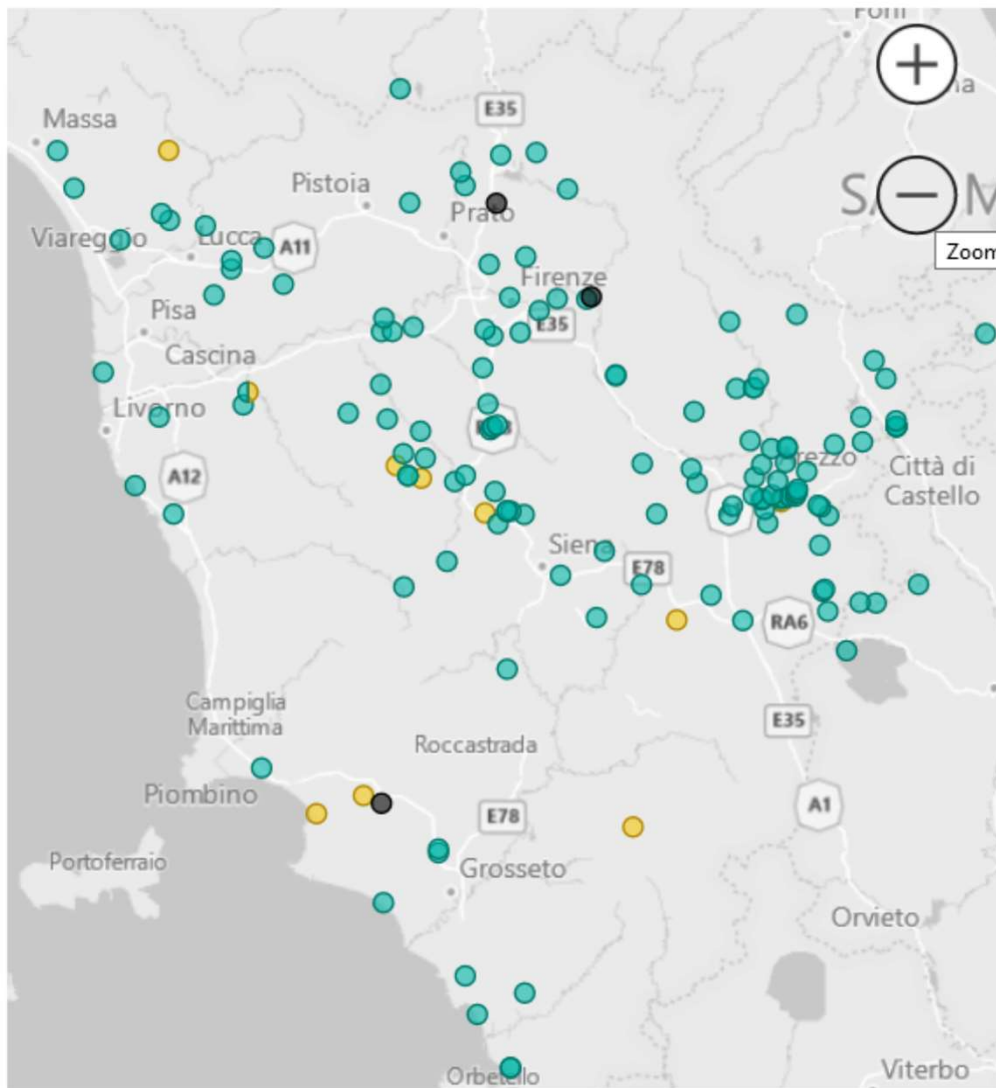
184

170

3

SORVEGLIANZA PASSIVA CINGHIALI 2021

● 1 - CAPI NON REFERTATI ● 2-CAPI NEGATIVI PSA ● 3-CAPI NEGATIVI PSA E PSC



TOSCANA

CRITICITA'

Sorveglianza Passiva diffusa ma zone meno coperte (SUD)

BASSA COPERTURA ATTESO

Corretta gestione SCHEDE SINVSA (schede «vere» stampate e gestite a sistema e codici schede in SIL IZSLT)

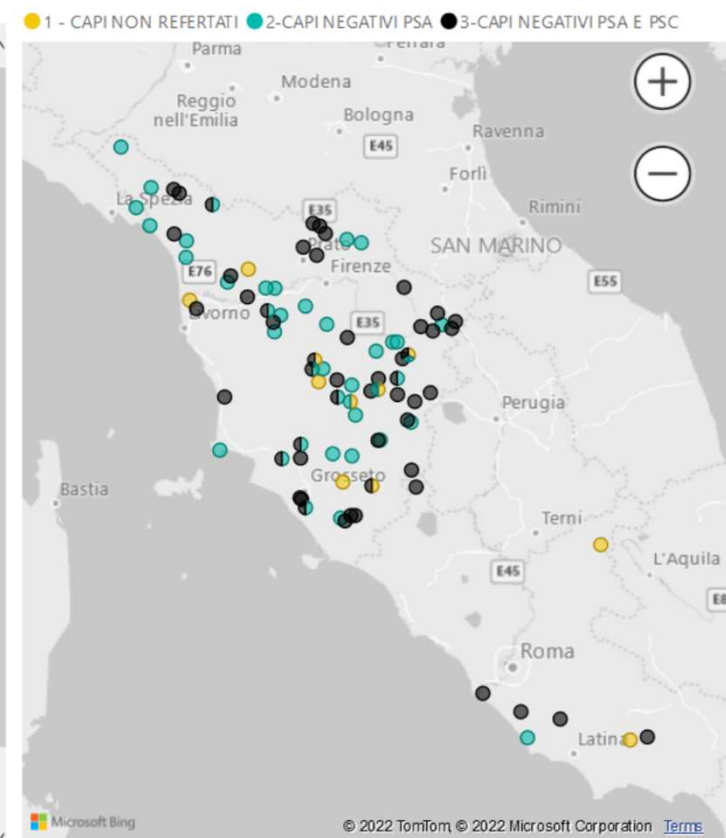
LAZIO - TOSCANA

SORVEGLIANZA PASSIVA SUINI DETENUTI 2021



Anagrafe Nazionale Zootechnica - Statistiche

REGIONE	NUM. PUNTI DI PRELIEVO IN CUI E' STATO EFFETTUATO UN CAMPIONAMENTO	NUM. CAPI CAMPIONATI	NUM. CAPI CON REFERTO PSA	NUM. CAPI POSITIVI PSA	NUM. CAPI CON REFERTO PSC	NUM. CAPI POSITIVI PSC	NUM. PUNTI DI PRELIEVO GEOREFEREN ZIATI
ABRUZZO	27	32	28	0	4	0	26
BASILICATA	50	112	112	0	95	0	50
CALABRIA	15	66	24	0	12	0	15
CAMPANIA	45	64	41	0	1	0	45
EMILIA ROMAGNA	133	261	254	0	114	0	133
FRIULI VENEZIA	25	75	74	0	56	0	25
LAZIO	8	11	9	0	8	0	8
LIGURIA	17	23	23	0	3	0	17
LOMBARDIA	136	394	393	0	223	0	136
MARCHE	45	91	89	0	70	0	45
MOLISE	7	12	9	0	0	0	7
PIEMONTE	75	102	102	0	65	0	75
PUGLIA	19	49	48	0	43	0	19
SARDEGNA	1	1	0	0	0	0	1
SICILIA	6	8	7	0	3	0	6
TOSCANA	81	135	125	0	73	0	81
TRENTINO - ALTO ADIGE (BZ)	40	83	82	0	52	0	40
TRENTINO - ALTO ADIGE (TN)	18	25	25	0	24	0	18
UMBRIA	62	126	123	0	100	0	62
Totale	875	1.817	1.714	0	1.038	0	873



CRITICITA'

LAZIO

- Attività carente – bassa sensibilità della sorveglianza su categorie a rischio (familiari – semibradi)
- In caso estensione allerta nazionale necessario significativo adeguamento operativo (prepararsi)
- Bassa copertura checklist biosicurezza

Correzioni della sorveglianza basate sul rischio

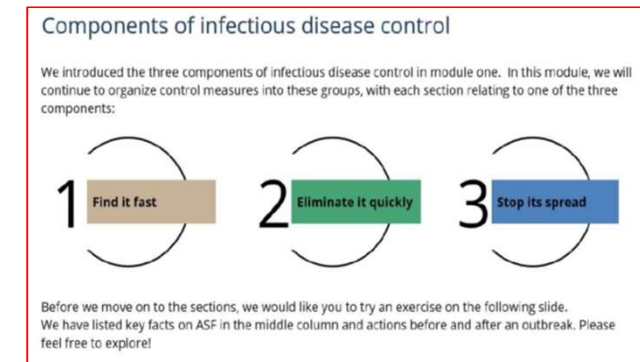
Obiettivo: early detection introduzione potenziale della PSA

Linee GUIDA CEREP

Parametri necessari (punti chiave)

**Scoring rischio (A-M-B)
su base comunale**

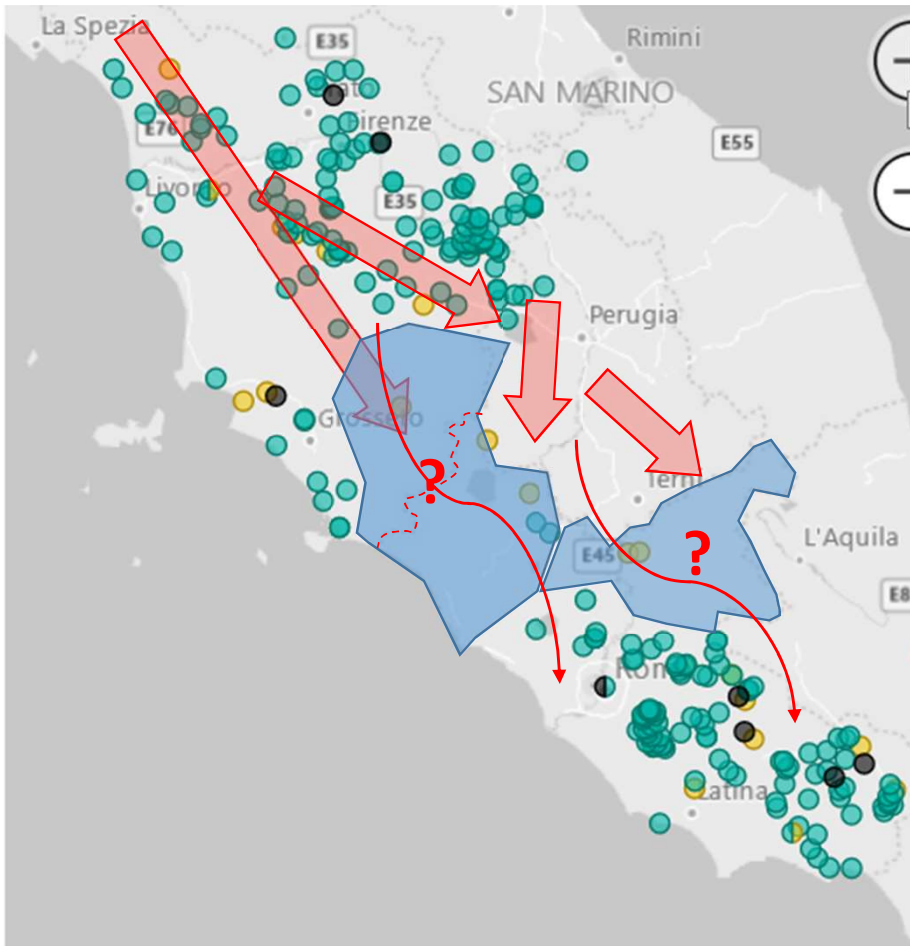
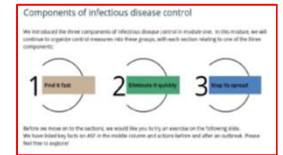
- Efficienza e copertura sorveglianza passiva cinghiali MORTI (rischio introduzione)
- Copertura sorveglianza suini detenuti
- Definizione aree a maggior rischio di introduzione-diffusione:
 - Contiguità e continuità areale del cinghiale (stime?)
 - Densità allevamenti semibradi
 - Densità allevamenti familiari
 - Aree protette/faunistico-venatorie
- Livelli di biosicurezza degli allevamenti (CLASSYFARM)
- Aggiornamento e completezza BDN



UN POTENZIALE SCENARIO (teorico)

(se mantenuti attuali livelli sorveglianza passiva cinghiale)

SORVEGLIANZA PASSIVA CINGHIALI 2021



 **Punti prelievo cinghiali**

 **Potenziali direttrici PSA da selvatico**

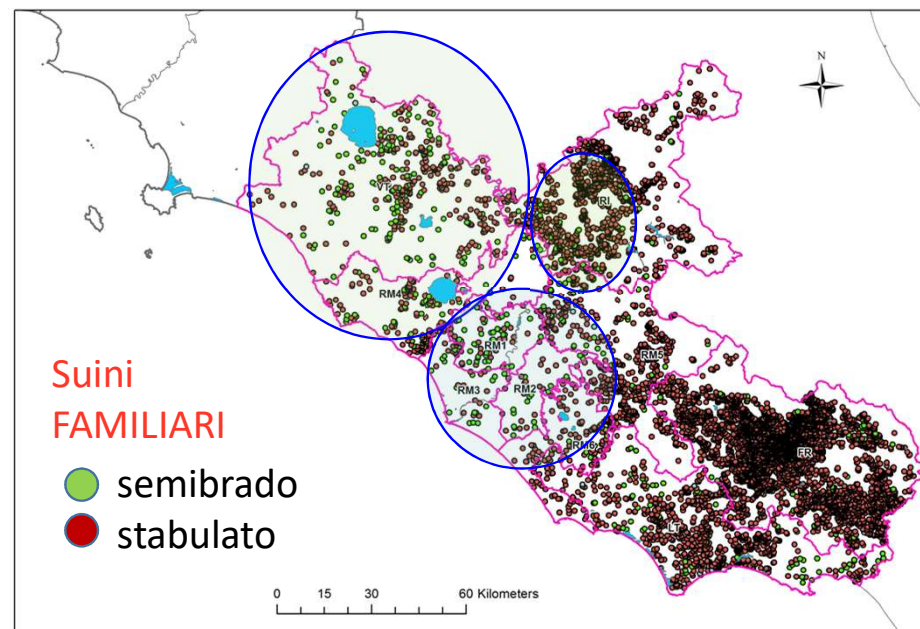
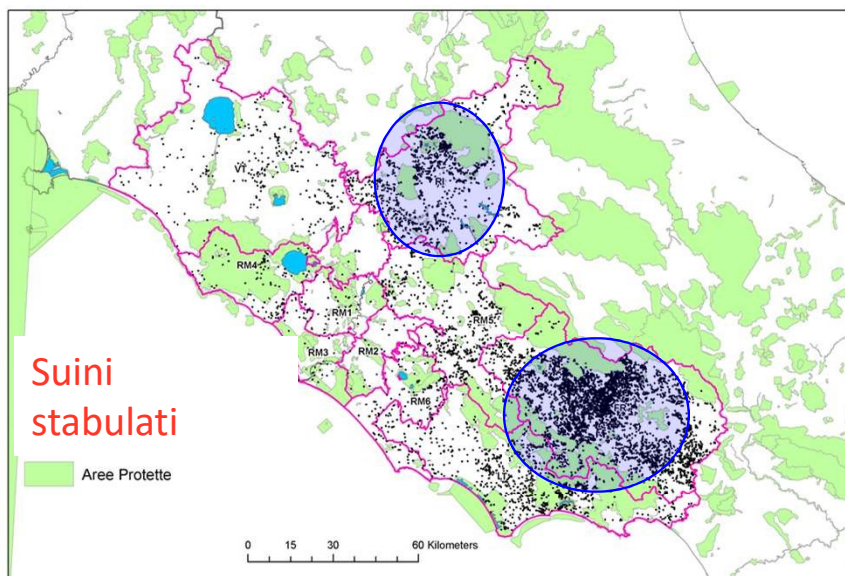
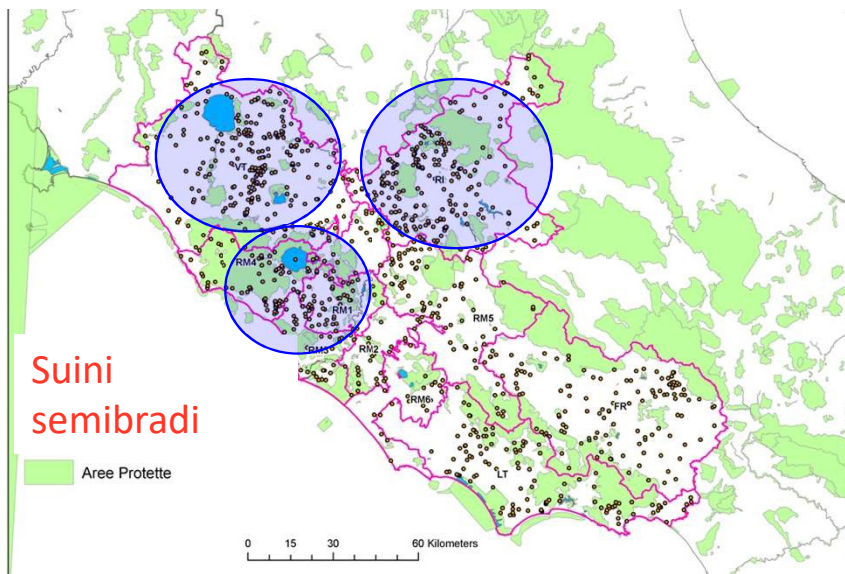
 **Possibile silenzio epidemiologico per difetto sorveglianza passiva CINGHIALE**



- **Stato aggiornamento BDN ?**
- **Densità allevamenti semibradi e familiari ?**
- **Livelli di biosicurezza ?**

 **Potenziale salto di rilevazione PSA**

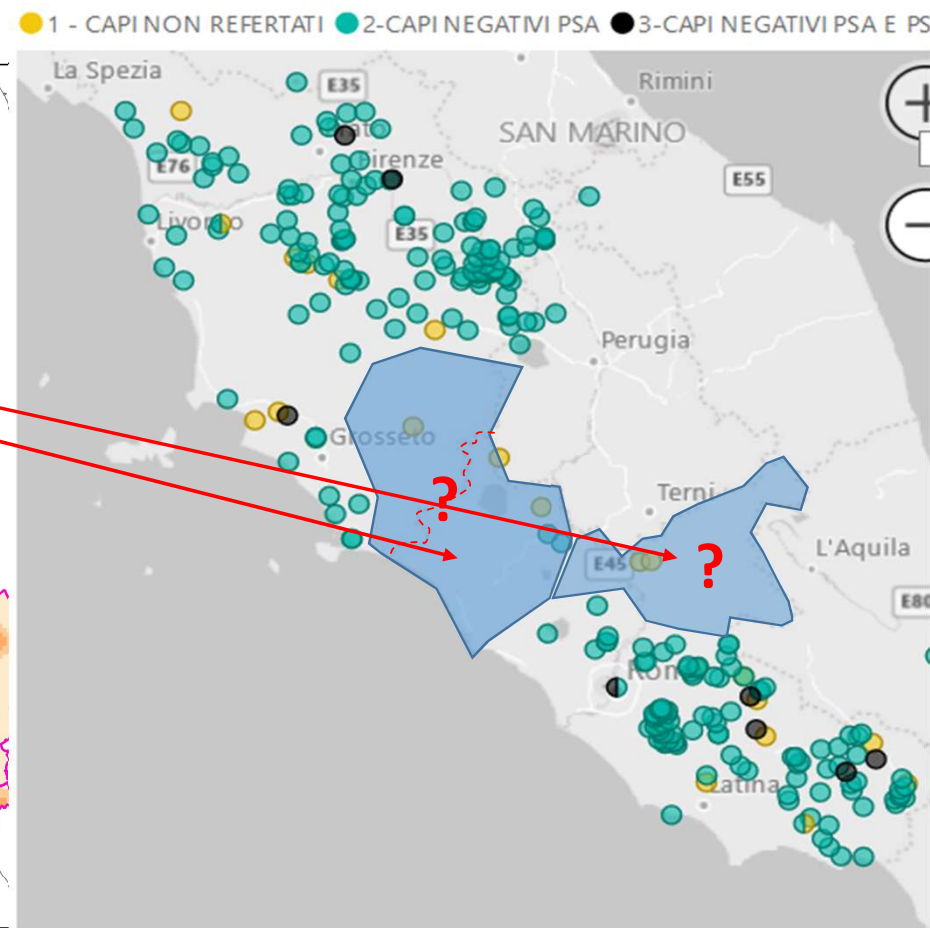
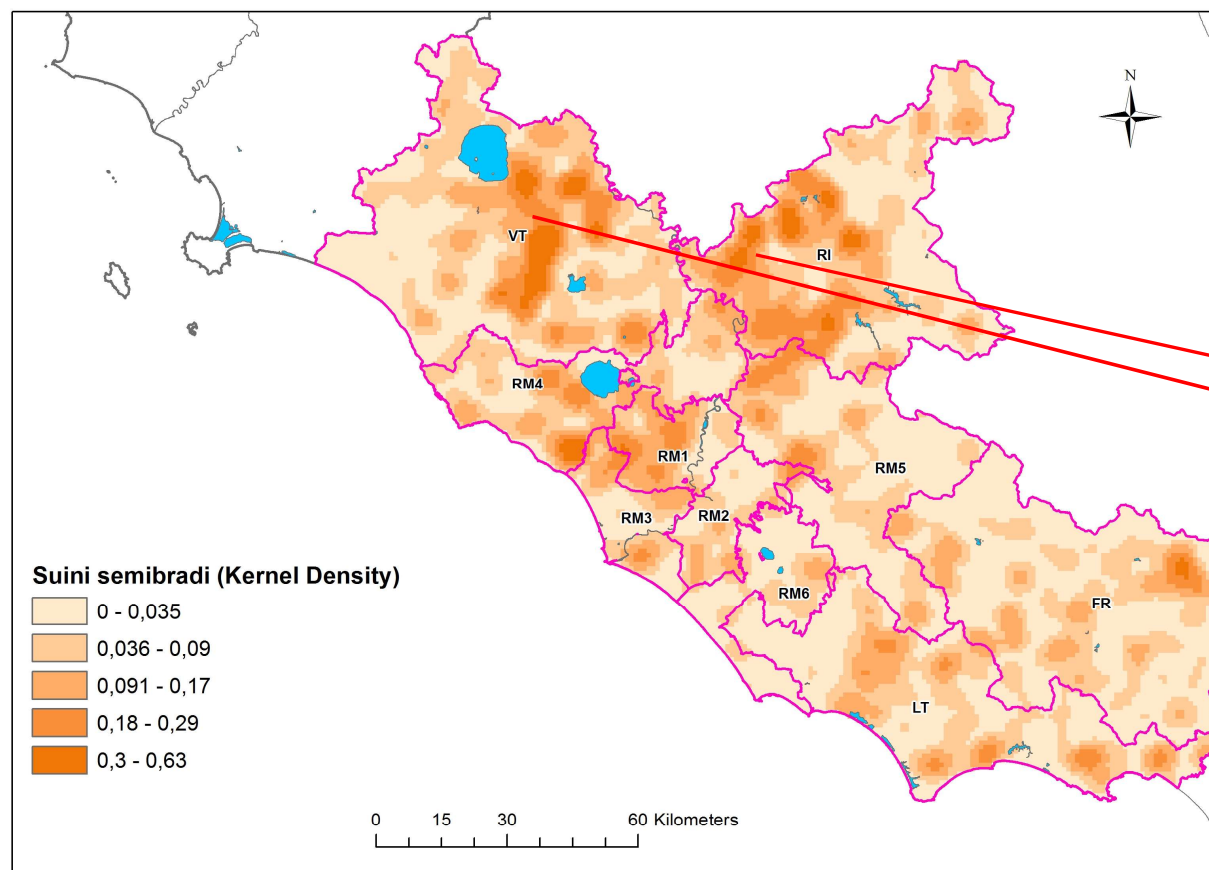
LAZIO – BDN ESTRAZIONE 21/01/2022 DISLOCAZIONE ALLEVAMENTI



Semibradi e familiari (a maggior rischio)
concentrati a NORD dove è carente
sorveglianza passiva cinghiali

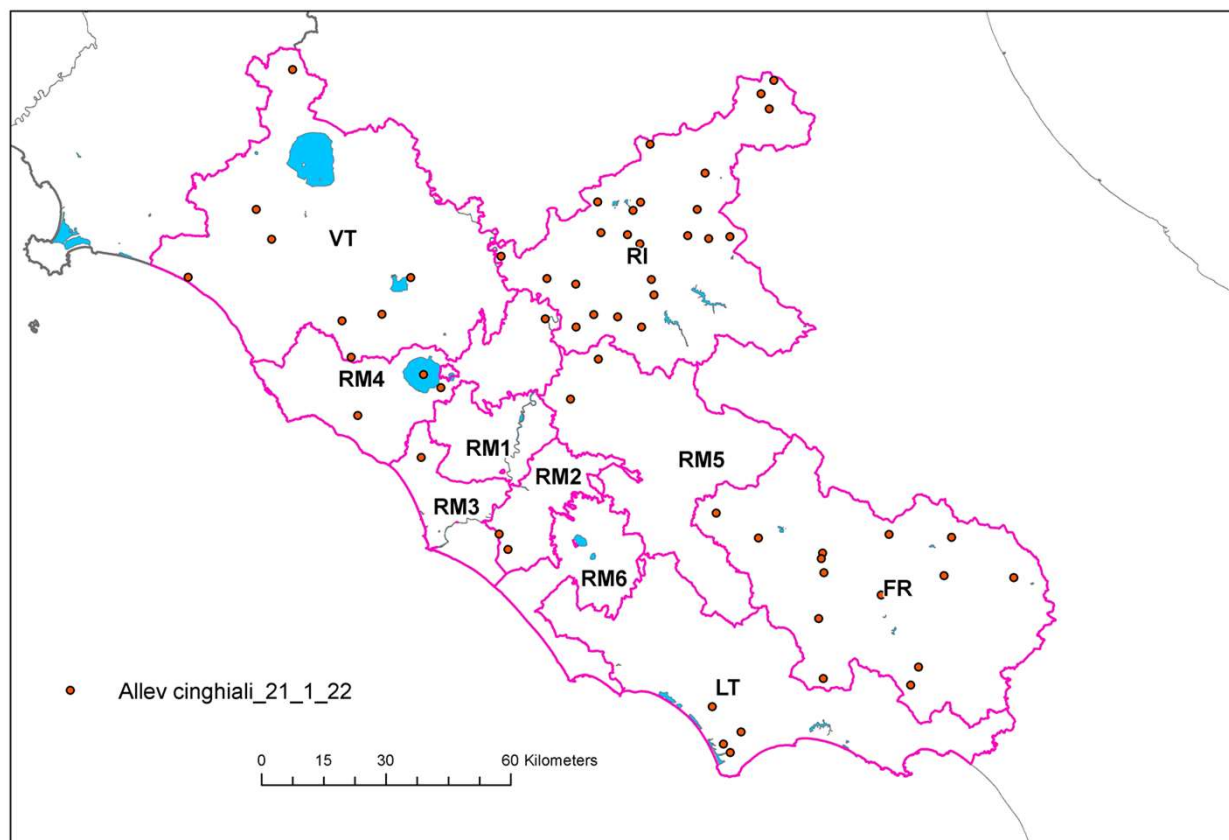
WORK IN PROGRESS – RISCHIO

Lazio densità allevamenti semibradi (BDN estr. 21/01/2022)



WORK IN PROGRESS – RISCHIO

Lazio allevamenti Cinghiali (BDN estr. 21/01/2022)

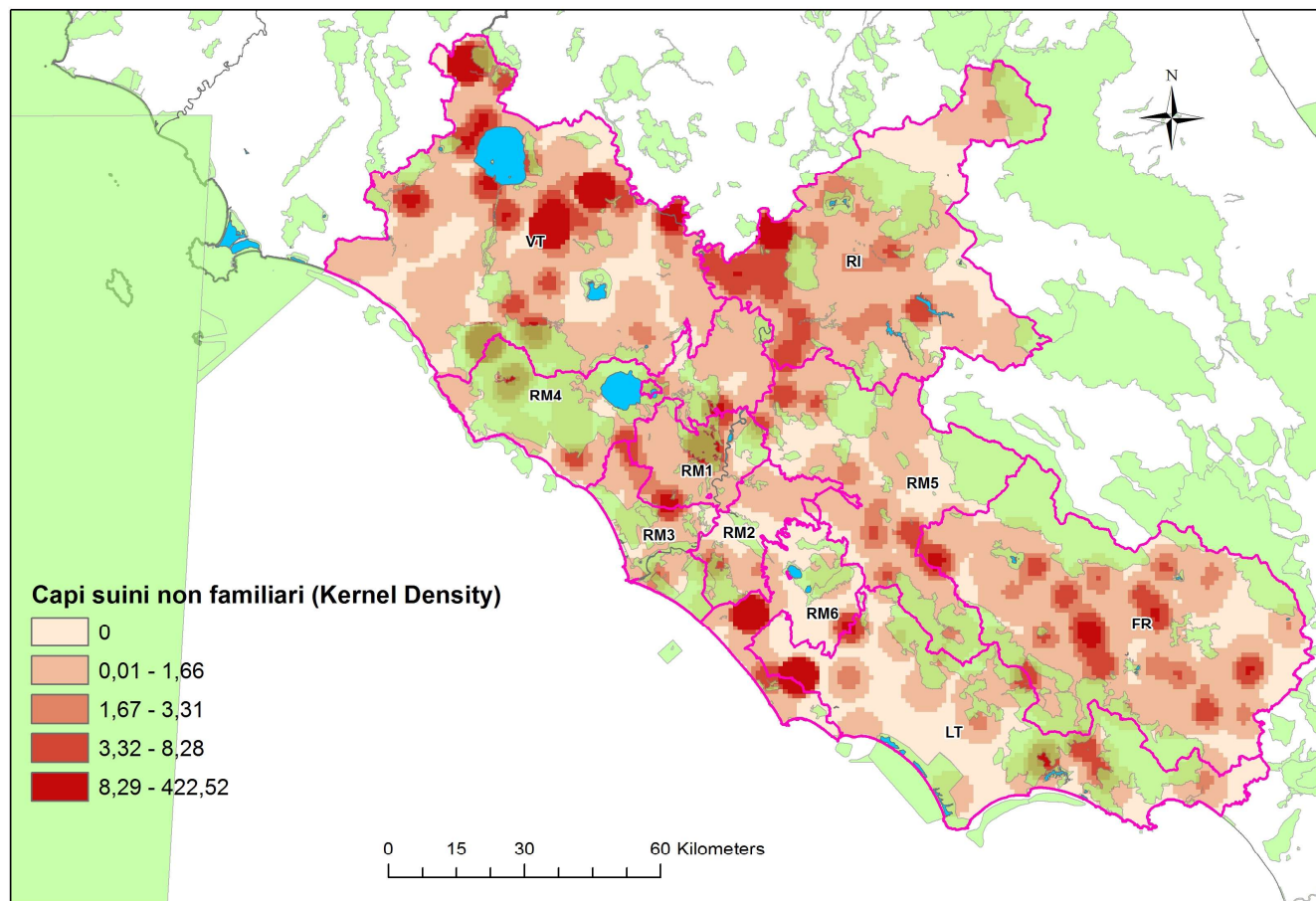


60
allevamenti

65%
semibrado

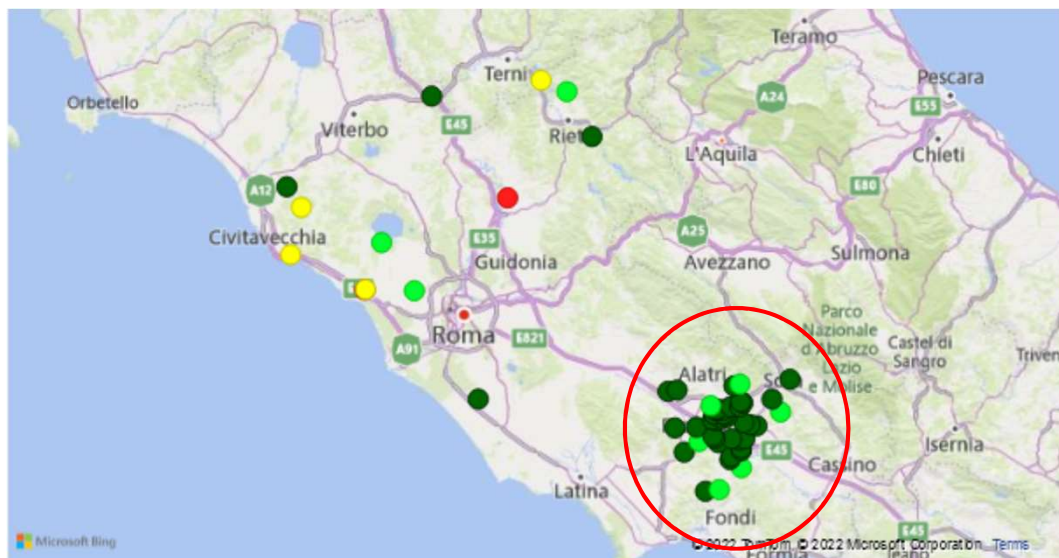
WORK IN PROGRESS – RISCHIO

Lazio densità capi allevamenti COMMERCIALI (BDN estr. 21/01/2022)



WORK IN PROGRESS – RISCHIO

Check List BIOSICUREZZA CLASSYFARM LAZIO 2020-2021



- 61 schede inserite
- Facilità esecuzione procedure ed inserimento schede?
- Organizzazione ?
- Fruibilità dati ai fini della valutazione del rischio?

Correzioni della sorveglianza basate sul rischio

Obiettivo: early detection introduzione potenziale della PSA

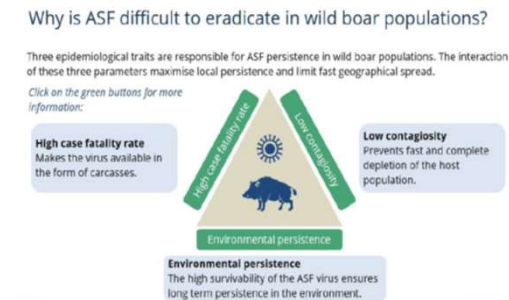
Stato suini detenuti LAZIO

- Rischio densità semibradi a NORD Lazio
- Rischio numerosità allevamenti semibradi+familiari a NORD
- Potenziale silenzio epidemiologico da sorveglianza Passiva a NORD
- Deficit sorveglianza passiva suini detenuti tutta la regione
- Checklist biosicurezza deficit reale !???

Siamo pronti?

Raccomandazioni immediate

- Migliorare sorveglianza passiva Cinghiali (**spt. Morti**) a RI e VT
Individuare soluzioni
- Puntare su suini morti (attualmente > 90% investiti)
Individuare soluzioni
- ATTIVARE sorveglianza passiva stabilimenti (Familiari e Commerciali)
- Puntuale completa e precisa compilazione schede SINVSA da SISTEMA
(Fondamentale il codice univoco scheda per tracciabilità)
- Aggiornamento anagrafe BDN
- Checklist BIOSICUREZZA nei **SEMIBRADI** (CLASSYFARM)



Expansione Geografica PSA

Infection dynamics in wild boar

The diagram below shows the four phases of an epidemic in a wild boar population.
Click on the green buttons for more information.

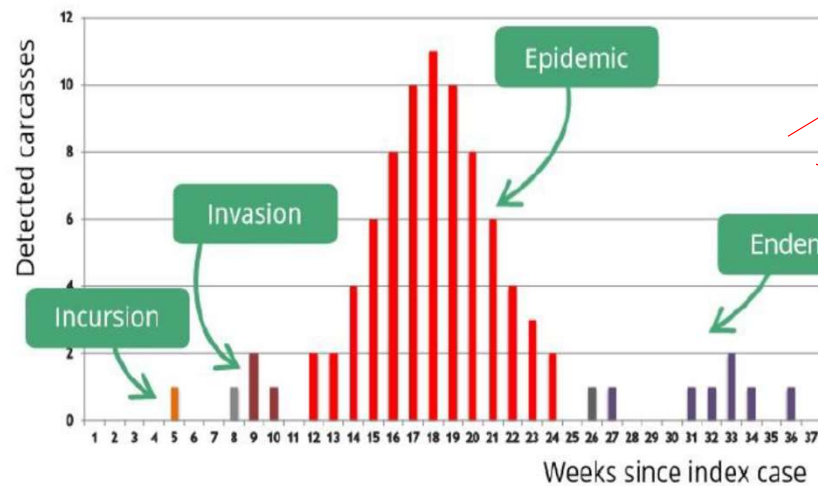
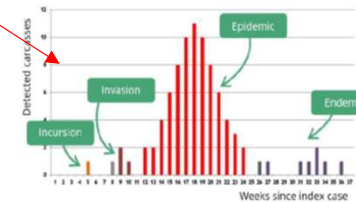
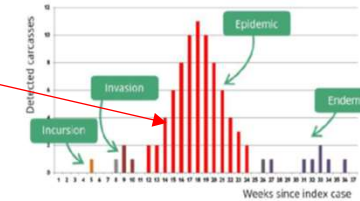
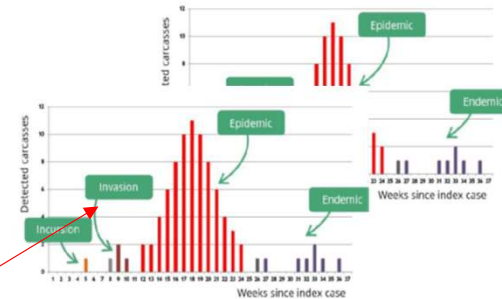


Image and text adapted
from Guberti, et al., 2019.

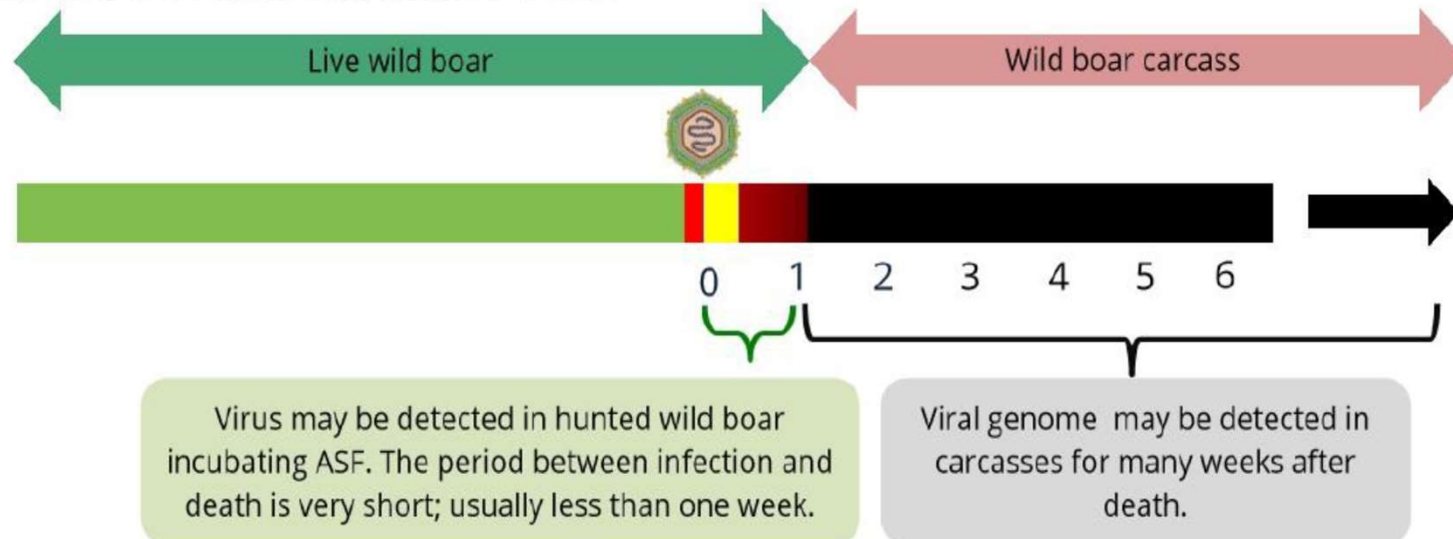


Espansione Geografica PSA early detection

Importanza sorveglianza passiva (morti) Cinghiale

Sampling of wild boar carcasses for early disease detection

The target for surveillance for ASF in wild boar should be wild boar found dead. Sampling these carcasses is crucial for early disease detection.

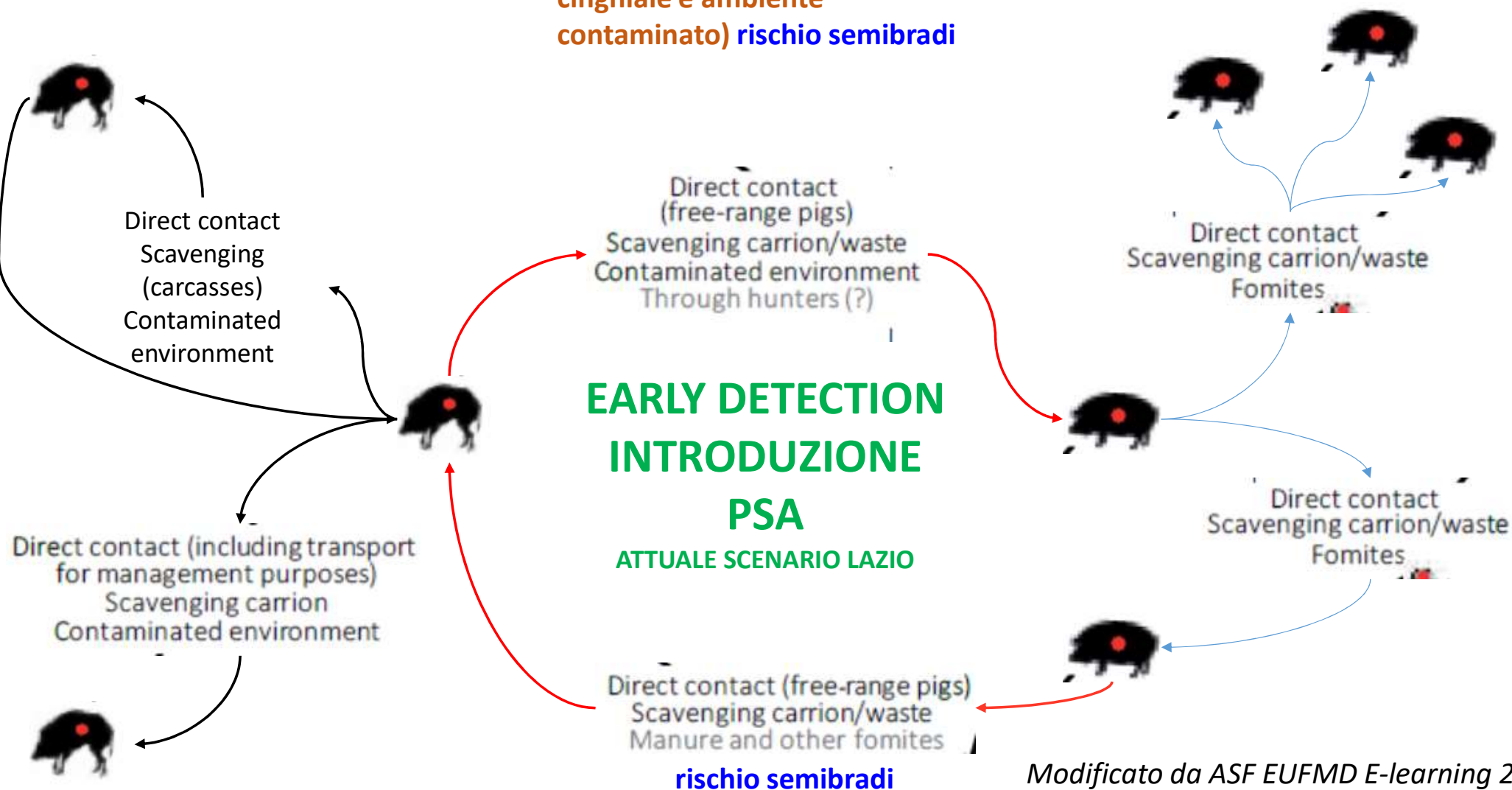


The time window for detection of ASF virus in live wild boar which are hunted is very short. Therefore relying on sampling hunted wild boar may give a false sense of security. In comparison, ASF virus may be detected in carcasses for many weeks, therefore this is the sample of choice for surveillance purposes.

Ciclo cinghiale
Trovare i morti

Interfaccia Cinghiale-Domestico
Biosicurezza (evitare contatti con
cinghiale e ambiente
contaminato) rischio semibradi

Ciclo domestico
Morti e sospetti



Modificato da ASF EUFMD E-learning 2020

Misure dispositivo dirigenziale MINSAL

Nota 0001195-18/01/2022-DGSAF-MDS-P Art. 2.

Parti indenni di Regione Infetta

Regioni Confinanti all'area infetta

- **possono** sospendere:
 - attività venatoria vagante con cane,
 - attività venatoria collettiva (braccata e girata) al cinghiale
 - attività di controllo del cinghiale in modalità collettiva

Misure dispositivo dirigenziale MINSAL

Nota 0001195-18/01/2022-DGSAF-MDS-P

Art. 3. Intero territorio nazionale - selvatici

- divieto di movimentazione salvo macellazione di cinghiali catturati in aree protette e in altri istituti faunistici

Misure dispositivo dirigenziale MINSAL

Nota 0001195-18/01/2022-DGSAF-MDS-P

- **Art. 3. Intero territorio nazionale – suini detenuti**
- censimento di tutti gli stabilimenti
- aggiornamento anagrafica
 - Orientamento/tipologia; geolocalizzazione; numero capi presenti
- ricerca e inserimento di stabilimenti con cinghiali (ANCHE TEMPORANEO) non registrati BDN
- Tempestivo aggiornamento della BDN

Misure dispositivo dirigenziale MINSAL

Nota 0001195-18/01/2022-DGSAF-MDS-P

Art. 3. Intero territorio nazionale – suini detenuti

- **misure di biosicurezza rafforzate** [Allegato II del Reg. (UE) 2021/605]
- verifica livelli biosicurezza [check list CLASSYFARM]
- **PRIORITA' SEMIBRADI**



- **Non conformità:** sanzioni e/o modi-tempi risoluzione
- **Mancato adempimento:** macellazione dei suini detenuti + divieto di ripopolamento fino a risoluzione

Misure dispositivo dirigenziale MINSAL

Nota 0001195-18/01/2022-DGSAF-MDS-P

Art. 3. Intero territorio nazionale – suini detenuti

- **Obbligo di recinzione** degli allevamenti “**semibrado**”
- **Obbligo identificazione individuale** riproduttori presenti.
- **Controllo virologico di tutti i suini** di allevamenti **familiari e semibradi** e di **tutti i cinghiali morti**

Nota finale prepariamoci nel Lazio

- Osservatorio sta iniziando la valutazione del rischio per la ridefinizione della sorveglianza risk-based (linee guida CEREP)
- Stato aggiornamento dei sistemi critico (BDN-CLASSSYFARM)
- Tracciabilità delle attività attraverso i sistemi
- Necessità di incrementare le attività di sorveglianza passiva con le altre componenti del territorio (associazioni venatorie-cittadini-numero unico segnalazioni, web-app)
- Strumenti gestionali-operativi
- Altre misure prevenzione sui selvatici?? (*quale è la densità soglia critica?*)

Da Gennaio 2022 operativo nuovo modulo SINVSA –
Scheda PSA e PSC contestuale per i selvatici